

## Salarié agricole en polyculture élevage allaitant et laitier

**Contrat de travail :** CDI temps partiel (17.5h/semaine)

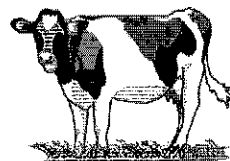
**Lieu de travail :** secteur de Somberton

**Date prévue d'embauche :** dès que possible

**Salaire :** 9.76€ brut

**Formation :** CAPA souhaité

**Expérience :** expérience professionnelle en polyculture élevage allaitant et lait, permis B et véhicule exigés



### Description du poste :

Le groupement d'employeurs *Agri Ressources 21* recrute un(e) salarié(e) agricole polyvalent(e) pour une mise à disposition sur deux exploitations en **polyculture élevage bovin viande et en polyculture bovin lait** sur le secteur de Somberton.

Vous aurez pour missions, dans le respect des consignes de l'exploitant, les soins aux animaux (alimentation, surveillance, paillage...), la traite, les travaux de cultures (travail du sol, semis, récoltes), les travaux d'entretien (clôtures, soudure, mécanique...) ainsi que la coupe de bois.

Vous justifiez d'une première expérience professionnelle en polyculture élevage allaitant et laitier, vous aimez travailler au contact des animaux et maîtrisez la conduite d'engins agricoles.

Poste à pourvoir à temps partiel (une semaine 2 jours et une semaine 3 jours).



Si le poste vous intéresse, veuillez adresser votre candidature à :

**Agri Ressources 21**

Céline Flückiger

1 rue des Coulots, 21110 Bretenière

Ou

geagricoles21@gmail.com